



**Reforma sob a Perspectiva
da Economia Verde**

Tributação Ambiental

Profª Kamila Vieira – LABOMAR/UFC



Crescimento x Meio Ambiente

A economia verde é um conceito que busca aliar o crescimento econômico com justiça social e preservação do meio ambiente e, para isso, os governos dispõem de várias alternativas, incluindo **regulamentação, programas de informação, políticas de inovação e instrumentos econômicos.**

Instrumentos Econômicos



**Tributos
Ambientais**



**Criação de
Mercados**



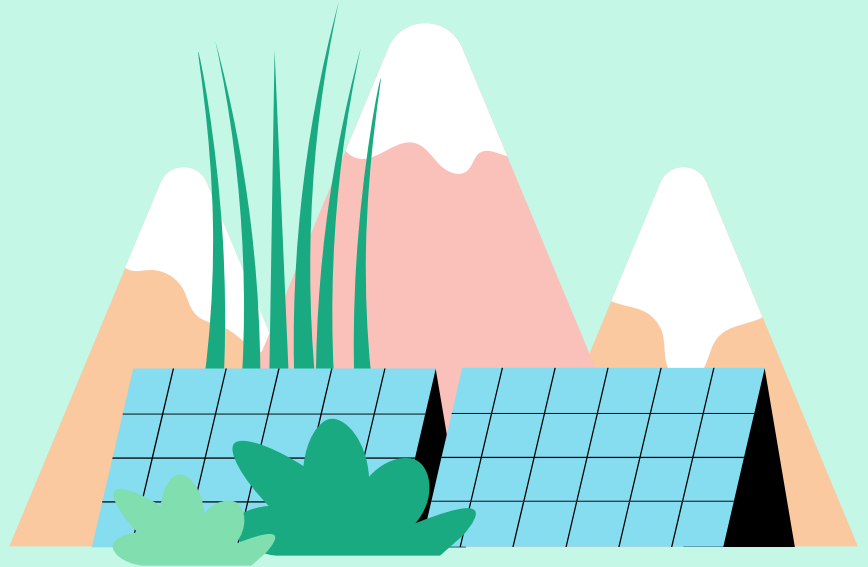
**Sistemas de
Depósito e
Reembolso**



Subsídios

Tributação Ambiental

A tributação ambiental na teoria econômica






Externalidades Ambientais Negativas

A produção de bens e, em alguns casos, a prestação de serviços causam impacto negativo no meio ambiente que, em tese, pode ser traduzido num custo monetário.

Ocorre que esse custo não é suportado pelo vendedor nem pelo adquirente do bem ou serviço. Trata-se de um custo social (público), e não um custo empresarial (privado).



Pigouvian tax

Pigou, em 1920, apresentou uma forma de sanar o problema da externalidade negativa mediante a imposição de um **tributo** sobre o produto ou serviço que obtivesse receita suficiente para fazer frente aos custos sociais decorrentes da externalidade negativa.





Experiência Internacional


Experiência internacional
em tributação ambiental



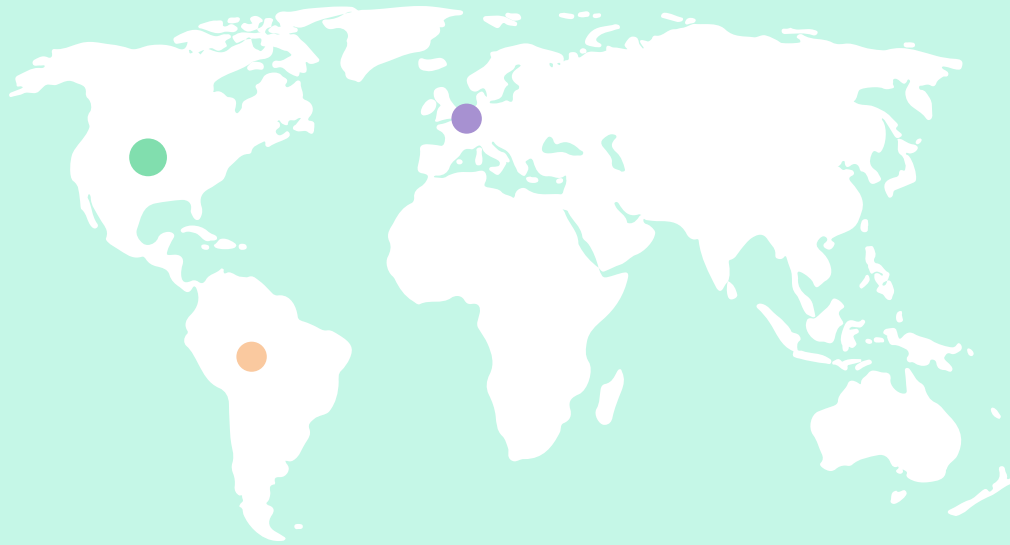
Experiência Internacional

Vários países adotam medidas tributárias relacionadas à proteção do meio ambiente, algumas delas embaladas sob o rótulo de uma **reforma tributária verde**.

A maioria cobra **tributos ambientalmente relacionados**, sendo mais raro o caso de tributos gerais que tenham como base de cálculo o agente provocador ou o próprio dano ambiental.



Experiência Internacional



● Europa

Escandinavos foram os pioneiros

● USA

Impostos Federais sobre emissões

● América Latina

Experiências mais restritas

Europa

Escandinavos

Finlândia (1990): tributo sobre o conteúdo de carbono nos combustíveis fósseis.

Suécia (1991): tributos sobre CO_2 , SO_2 e NO_x .

✦ **Dinamarca (1993 - Duplo Dividendo):** redução da alíquota marginal do imposto sobre a renda das pessoas físicas e criação de tributos sobre combustíveis fósseis, eletricidade, resíduos sólidos, água, papel e plástico;

(1995): tributo sobre emissão de CO_2 .

Europa

Alemanha

1999: aumento da tributação sobre combustíveis para transporte e aquecimento, entre 1999 e 2003, além da criação de um novo tributo sobre eletricidade;

2021: a Agência Alemã do Meio-Ambiente (UBA) propôs o "Pacote de Alívio do Clima e do Meio Ambiente": isentar completamente do IVA os alimentos básicos à base de plantas, como frutas, produtos hortícolas, produtos de cereais e óleos vegetais e os transportes públicos de passageiros.

Europa

Reino Unido

1996: tributo sobre despejo de resíduos em aterro;
2001: encargo sobre uso comercial e industrial de energia (objetivo: reduzir a demanda por energia de fontes “sujas”);

2006: tributo sobre agregados minerais, como pedra, areia, cascalho e produtos correlatos.

2022: Imposto sobre o plástico, aplicado a qualquer embalagem de plástico fabricada ou importada para o Reino Unido que não contenha pelo menos 30% de plástico reciclado.

Europa

União Europeia

2020: Taxa de Embalagem: Por cada quilograma de resíduos de embalagens de plástico que não sejam reciclados no final da vida útil, os Estados-Membros devem contribuir com 0,80 EUR (800 EUR por tonelada)

Cada Estado-Membro deve cobrir estes custos através do orçamento nacional ou repassá-los para a indústria, por exemplo, através de redução de subsídios ou criação de impostos sobre plásticos.

Europa

União Europeia

2022 (Diretiva 2022/542) – Redução do IVA: todos os Estados-Membros foram autorizados a introduzir alíquotas super-reduzidas (que varia entre 0% e 5%) para 24 categorias de bens e serviços, bem como uma alíquota ZERO, para 7 categorias de bens e serviços benéficos ao meio ambiente.

Europa

União Europeia


2022 (Diretiva 2022/542) – Fim de Subsídios: por outro lado, foram obrigados a eliminar progressivamente o tratamento preferencial em matéria de IVA de determinadas operações prejudiciais ao meio ambiente até 2030 (combustíveis fósseis) e 2032 (fertilizantes químicos e pesticidas).



Estados Unidos



Foram criados impostos federais sobre **petróleo**, **produtos químicos perigosos** e **substâncias que causam danos à camada de ozônio**, alguns para financiar um fundo para recuperação de áreas contaminadas com resíduos perigosos.



América Latina

Argentina (2013): foi implementado um imposto sobre automóveis, motocicletas, embarcações e aeronaves desportivas; **(2017):** imposto sobre o carbono.

Bolívia (2007): foi criada uma alíquota adicional para mineração.

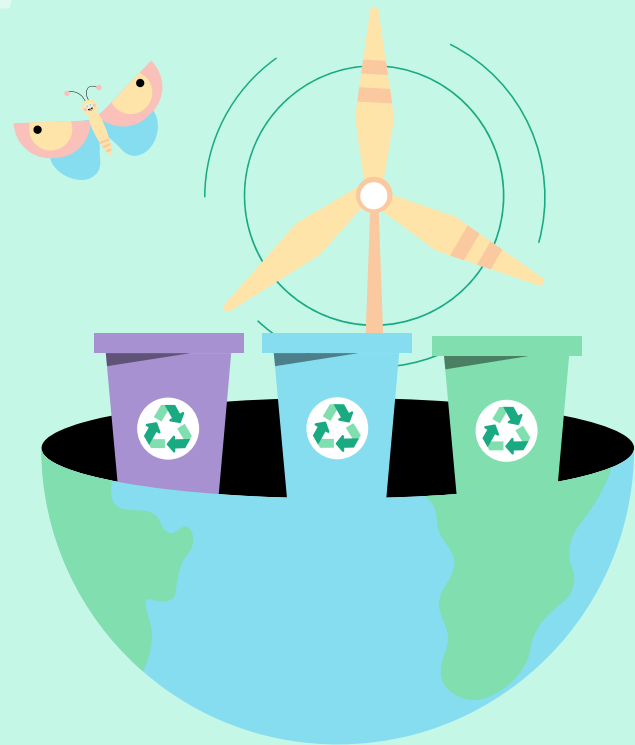
Chile e México (2014): imposto sobre o carbono.

Colômbia (2016): instituiu o Imposto Nacional sobre o Carbono.



Experiência Brasileira


Experiência brasileira em
tributação ambiental





Governo Federal


Contribuição de Intervenção no Domínio Econômico - Cide-Combustíveis, sobre importação e comercialização de:

- (a) gasolinas e suas correntes
 - (b) diesel e suas correntes
 - (c) querosene de aviação e outros querosenes
 - (d) óleos combustíveis
 - (e) gás liquefeito de petróleo, inclusive o derivado de gás natural e de nafta
 - (f) álcool etílico combustível.
- 



Governo Federal

Imposto Territorial Rural (ITR) – Isenções para:


- (i) áreas de preservação permanente (APP), reserva legal (RL) e servidão ambiental;
 - (ii) áreas de interesse ecológico;
 - (iii) áreas imprestáveis para a atividade rural;
 - (iv) Reservas Particulares do Patrimônio Natural – RPPN;
 - (v) áreas cobertas por floresta nativa primária ou em estágio médio ou avançado de regeneração.
- 



Governo Federal

Incorporar ao
Imposto
Seletivo

Imposto sobre Produtos industrializados - IPI Ecológico

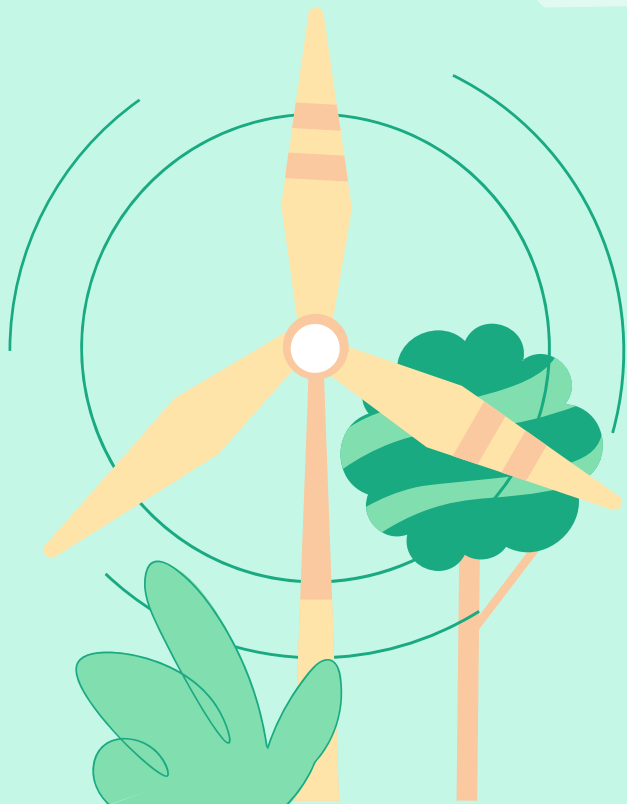
- O IPI poderá apresentar alíquotas seletivas em razão da **essencialidade ambiental** ou do percentual de matéria-prima reciclada utilizada na fabricação dos produtos.
 - O IPI ecológico tem sido utilizado com o abrandamento de alíquotas para que a indústria utilize tecnologias limpas na fabricação do produto.
- 

Estados e Municípios

Como
incorporar ao
IBS?

No âmbito **estadual**, há o **ICMS ecológico** (critérios de repasse aos municípios) e o **IPVA Verde** (diferenciação de alíquotas em função das características dos veículos).

Nos **municípios**, o **ISS** tem sido utilizado para ofertar incentivos às empresas que invistam em questões ambientais e a serviços de ecoturismo; e o **IPTU Verde** incentiva proprietários que fazem reuso de água, constroem com elementos e materiais sustentáveis, edificam menos que o permitido, utilizam telhados verdes etc.



Reforma Tributária

Por uma Reforma
Tributária Verde

Reforma Tributária Ambiental

Duplo Dividendo

Alterar a composição da carga tributária

01

02

Tributos Verdes

Ampliar a tributação ambiental

Subsídios

Rever subsídios a produtos prejudiciais ao meio ambiente

03

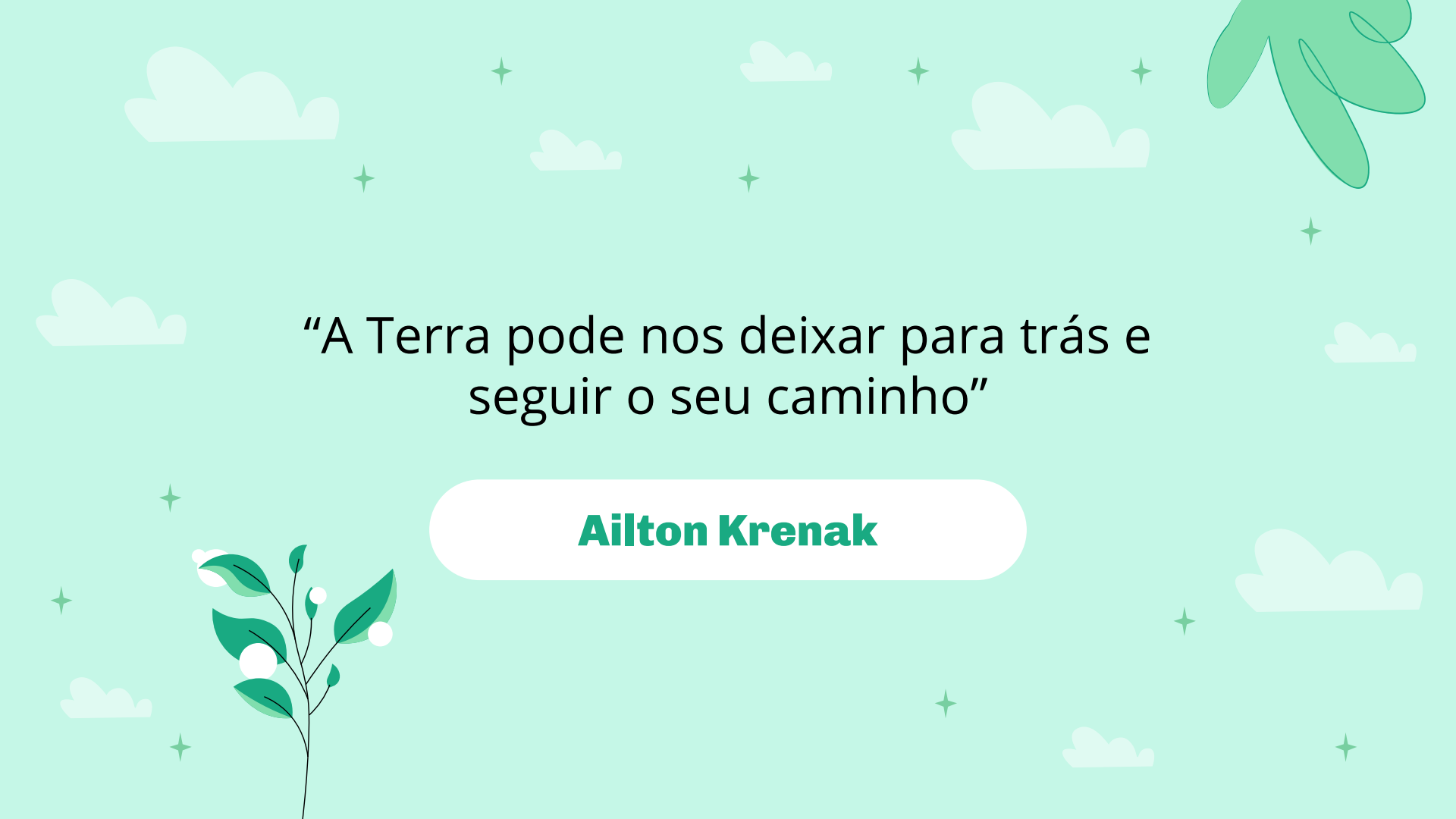
04

Destinação

Destinação de receitas para o financiamento de políticas ambientais

Propostas

- **Tributação sobre** o carbono oriundo de emissões de **combustíveis fósseis**.
- Criação de uma **Cide Ambiental** (sobre emissão de poluentes e o preço de produtos que causam danos ao meio ambiente)
- Ampliar o **Imposto Territorial Rural** (ITR)
- Ampliar a cobrança sobre o **uso da água**
- Tributos sobre o uso de **agrotóxicos** (e **fim de subsídios**)



“A Terra pode nos deixar para trás e seguir o seu caminho”

Ailton Krenak

Obrigada!



Kamila Vieira

CREDITS: This presentation template was created by **Slidesgo**, including icons by **Flaticon**, infographics & images by **Freepik**

Prof^ª. do Instituto de Ciências do Mar – LABOMAR / Universidade Federal do Ceará, Doutora em Economia (CAEN / UFC), Mestre em Economia Rural (UFC) e Especialista em Desenvolvimento Econômico (UFC). Pesquisadora do Laboratório de Economia, Direito e Sustentabilidade e Conselheira do Instituto Justiça Fiscal (IJF).

